

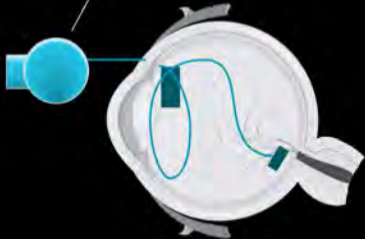


میکروفون

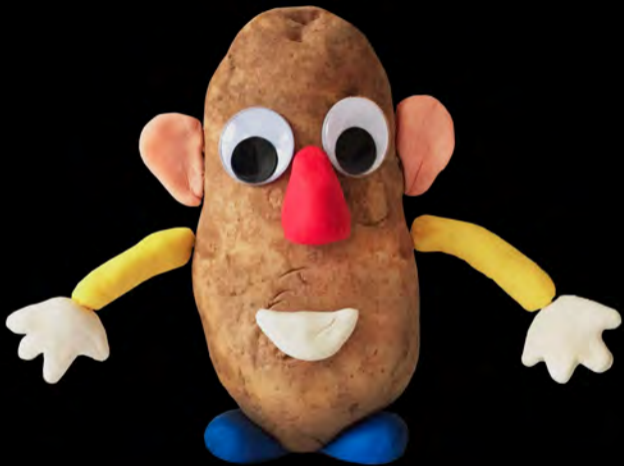


کاشت حلزون

دوربین



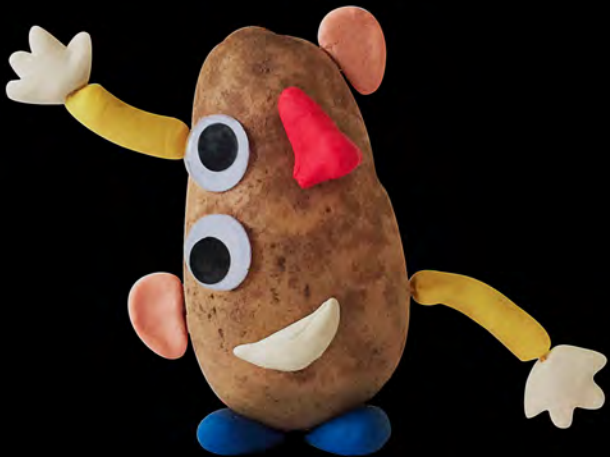
کاشت شبکیه

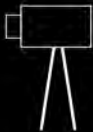




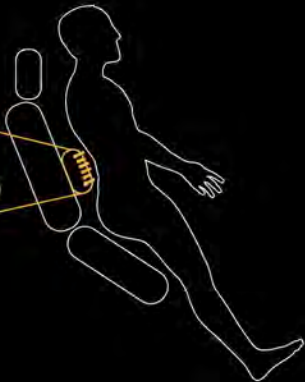








تصویر لمسی



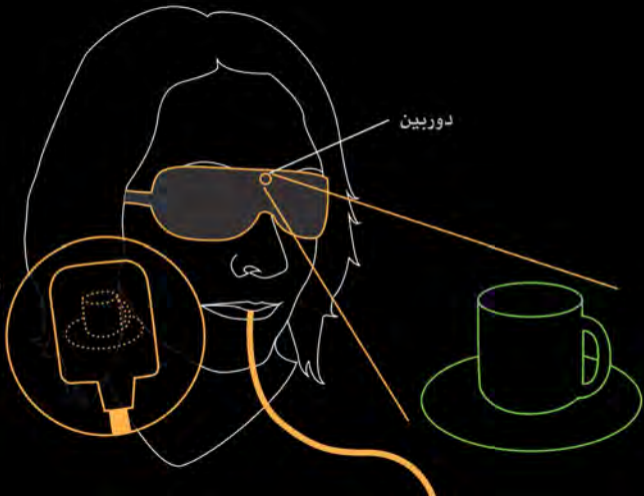
قشر شنوایی

که اطلاعات بینایی دریافت می کند



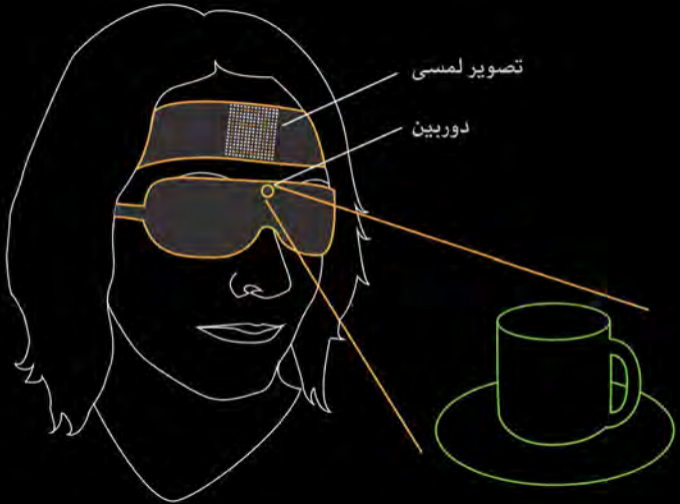
تصویر روی زبان

دوربین



تصوير لمسى

دوربين







رنگ	بسامد صدا
فرا بنفش	بالای ۷۱۷,۶ Hz
بنفش	۶۰۷,۵ Hz
آبی	۵۷۳,۹ Hz
سبز آبی	۵۵۱,۲ Hz
سبز	۴۷۸,۴ Hz
زرد	۴۶۲,۰ Hz
نارنجی	۴۴۰,۲ Hz
قرمز	۳۶۳,۸ Hz
فروسرخ	زیر ۳۶۳,۸ Hz







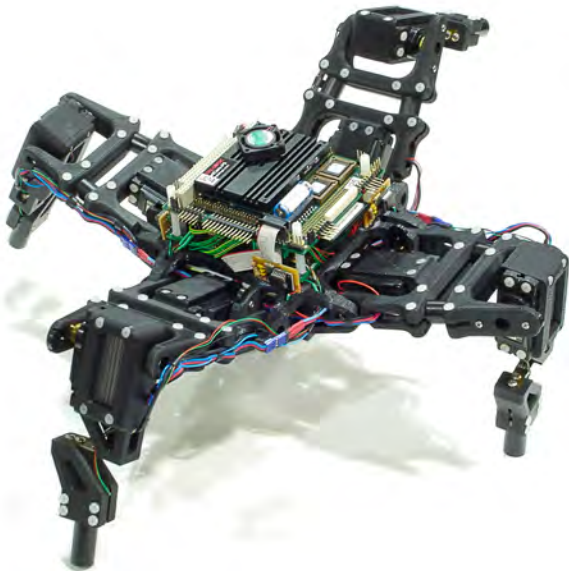














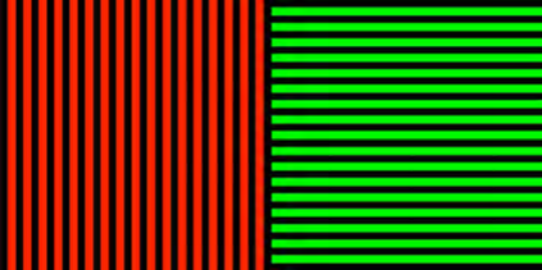


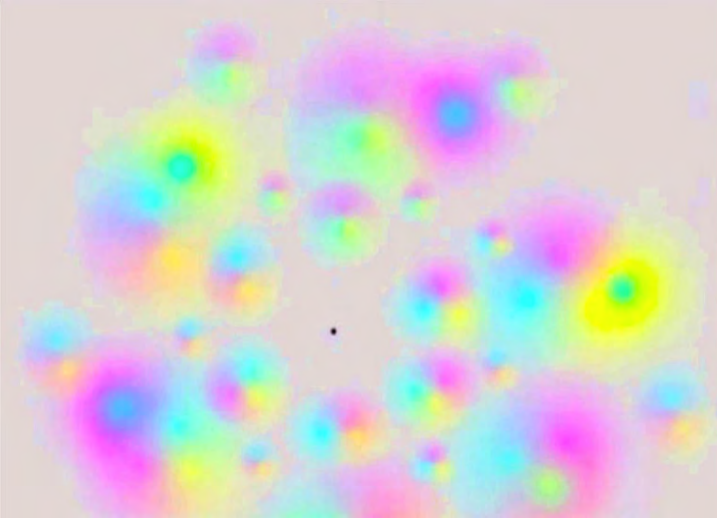


قبل از استفاده از ابزار



بعد از استفاده از ابزار

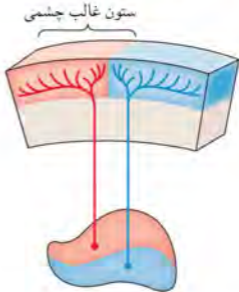
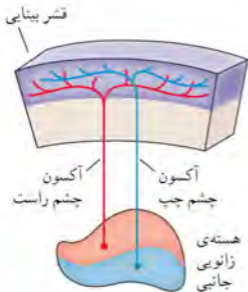






(a) گره‌ی ۱۵ روزه

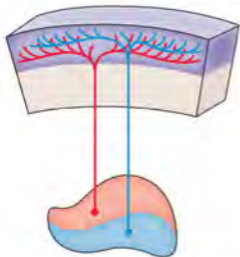
(b) تکوین طبیعی



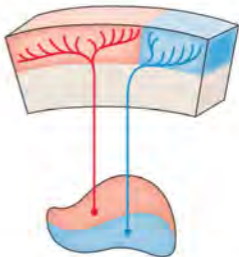
آکسون‌های حامل اطلاعات بینایی از تالاموس ابتدا در قشر به‌طور وسیعی شاخه می‌زنند.

آکسون‌ها بر اساس الگوهای همبستگی فعالیت، به‌صورت قطعه‌های مختص هر چشم از هم جدا می‌شوند.

(c) مسدود کردن فعالیت ورودی



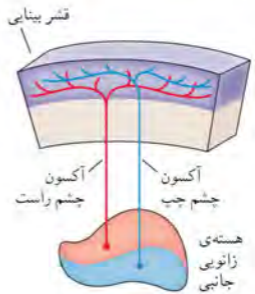
(d) بستن یک چشم یا چشم‌بند



وقتی که فعالیت در شبکه مسدود می‌شود، آکسون‌های قشری همچنان درآمیخته باقی می‌مانند.

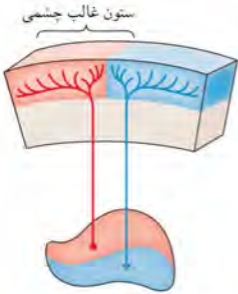
بستن یک چشم موجب گسترش ناحیه‌ی اختصاص یافته به الیاف حاصل از چشم باز می‌شود.

(a) گره‌ی ۱۵ روزه



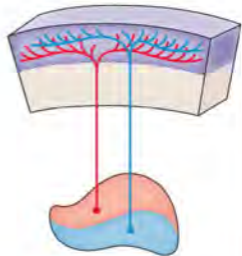
آکسون‌های حامل اطلاعات بینایی از تالاموس ابتدا در قشر به‌طور وسیعی شاخه می‌زنند.

(b) تکوین طبیعی



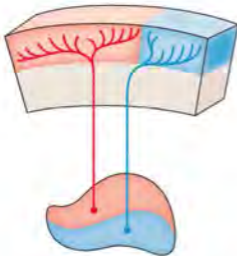
آکسون‌ها بر اساس الگوهای همبستگی فعالیت، به‌صورت قطعه‌های مختص هر چشم از هم جدا می‌شوند.

(c) مسدود کردن فعالیت ورودی



وقتی که فعالیت در شبکه مسدود می‌شود، آکسون‌های قشری همچنان درآمبخته باقی می‌مانند.

(d) بستن یک چشم با چشم‌بند



بستن یک چشم موجب گسترش ناحیه‌ی اختصاص یافته به الیاف حاصل از چشم باز می‌شود.





